

공급자 통합 포털 시스템	사용자 안내서	작성일자	2025.11
		Version	1.0

공급자 통합 포털(물류분야)

사용자 안내서

2025. 11.



공급자 통합 포털 시스템	사용자 안내서	작성일자	2025.11
		Version	1.0

< 목 차 >

1. 업무개요	6
1.1. 공급자 통합 포털 시스템 개요	6
1.2. 공급자 통합 포털 이용 방법	6
1.2.1. 공급자 통합 포털 시스템 사용자 등록	6
1.2.2. 공급자 통합 포털 시스템 접속	6
1.2.3. 공급자 통합 포털 시스템 로그인	7
1.2.4. 공급자 통합 포털 시스템 메뉴 구성	9
2. 출고관리	12
2.1. 출고지시현황	12
2.1.1. 출고지시현황	12
2.2. 환입입고관리	14
2.2.1. 환입예약조회	14
2.2.2. 환입대체출고결과조회	16
2.2.3. 자재수령집계표조회	17
3. 재고관리	19
3.1. 재고관리	19
3.1.1. 공급업체 보관재고	19
3.1.2. 보관일수 관리	21
3.1.3. 공급업체보관 포장단위재고	22
3.1.4. 공급업체보관 직불재고	24

공급자 통합 포털 시스템	사용자 안내서	작성일자	2025.11
		Version	1.0

3.2. 재고입출고관리	25
3.2.1. 입고처리	25
3.2.2. 출고처리	27
3.2.3. 입출고내역조회	29
4. 재고통계	30
4.1. 재고통계 및 현황	30
4.1.1. 납품실적현황	30
4.1.2. 자재출고지시현황	31
4.1.3. 재고현황관리	32
5. 경인물류센터	33
5.1. 경인물류센터 관리	33
5.1.1. 출입예약	33
5.1.2. 계근결과관리	40
5.2. 경인물류센터 수송관리	42
5.2.1. 수송관리	42
5.2.1.1. 수송지시현황	42
5.2.1.2. 자재수송계획(공사업체)	44
5.2.1.3. 자재수송계획(수송업체)	45
5.2.1.4. 배차관리	48
5.2.2. 수송경로관리	49
5.2.2.1. 수송경로관리	49

공급자 통합 포털 시스템	사용자 안내서	작성일자	2025.11
		Version	1.0

5.2.2.2. 수송진행현황	51
5.2.2.3. 수송결과현황	53
6. 자재센터	54
6.1. 자재센터 출입예약관리	54
6.1.1. 출입예약	54
6.2. 자재센터 수송관리	57
6.2.1. 수송관리	57
6.2.1.1. 수송지시현황	57
6.2.1.2. 자재수송계획(공사업체)	58
6.2.1.3. 자재수송계획(수송업체)	60
7. 업무지원	63
7.1. 스마트물류 고객지원	63
7.1.1. 공지사항	63
7.1.2. 1:1 문의	65
7.2. 협업포털 고객지원	67
7.2.1. 공지사항	67
7.2.2. 1:1 문의	69
7.3. 물류기준정보	71
7.3.1. 출입업체관리	71
7.3.2. 출입업체담당자관리	72
7.3.3. 출입업체차량관리	73

공급자 통합 포털 시스템	사용자 안내서	작성일자	2025.11
		Version	1.0

공급자 통합 포털 시스템

공급자 통합 포털 시스템	사용자 안내서	작성일자	2025.11
		Version	1.0

1. 업무개요

1.1 공급자 통합 포털 시스템 개요

- 기존 노후한 전자문서교환시스템의 차세대 전자문서교환시스템 재구축으로
최신 ICT기술 기반의 사용자 업무중심의 공급자 통합 포털 서비스 제공
- 차세대 전자문서교환시스템 재구축 일정
 - 사업기간: 2025.5.12 ~ 2026.6.11 (13개월)
- 차세대 전자문서교환시스템 재구축 사업기간 중 공급자의 편의성 개선이
시급한 업무를 공급자 통합 포털 시스템으로 시범운영 실시
- 기존 SRM 전자조달 중 자재정보유통, 경인권 스마트물류센터 수송관리,
자재센터 협업포털 등 산재한 자재 물류관리를 통합한 서비스 제공
 - 출고관리: 출고지시 및 환입 등 공사용 자재의 입출고 업무처리 지원
 - 재고관리: 공사업체 보관 각종 재고의 현황 및 입출고 업무처리 지원
 - 재고통계: 재고 통계 및 각종 입출고 실적 통계 제공
 - 경인물류센터: 출입예약 및 수송 업무처리 지원
 - 일반자재센터: 출입예약 및 수송 업무처리 지원
 - 업무지원: 공지 및 문의사항 게시판, 물류 기준정보 업무처리 지원

1.2 공급자 통합 포털 시스템 이용 방법

1.2.1 공급자 통합 포털 시스템 사용자 등록

- 전자 조달 시스템 회원 가입(<https://srm.kepco.net/>)
 - 기존 회원가입 절차와 동일

1.2.2 공급자 통합 포털 시스템 접속

- 접속 URL
 - <https://ksp.kepco.co.kr>
- 접속 환경
 - Chrome, Edge, Safari, Firefox 등 크로스 브라우저 지원
(단, 보안 취약 및 기술지원 종료된 Internet Explorer 11은 지원 제외)

공급자 통합 포털 시스템	사용자 안내서	작성일자	2025.11
		Version	1.0

1.2.3 공급자 통합 포털 시스템 로그인

□ 공급자 통합 포털 시스템 로그인

로그인 화면



- ① 로그인 버튼을 클릭하여 로그인 화면으로 이동

공급자 통합 포털 시스템	사용자 안내서	작성일자	2025.11
		Version	1.0

□ 로그인 인증번호 입력

인증번호 SMS 발신

한국전력 공급자통합포털
KEPCO Supplier Portal

출고관리
재고관리
재고통계
경인물류센터
자재센터
업무지원

원스탑 업무서비스를 위한
공급자 통합 포털

전자조달시스템 아이디로
로그인 해주세요!

로그인 >

공급자통합포털 안내

이용방법 및 고객센터를 안내합니다.

전자조달

061)931-0000

공급자통합포털 매뉴얼

SMS로 수신한 인증번호 입력

로그인

한국전력 공급자통합포털에 오신 것을 환영합니다.

한국전력 전자문서교환시스템은 전자조달시스템(SRM) 아이디로 1차로그인되며,
SRM에 등록된 담당자 휴대폰번호로 2차로그인됩니다. 비회원인 SRM 회원가입 후 재접속 바랍니다.

아이디

인증번호 재발송

사업자번호

인증번호

00:46

로그인

공인인증서

☐ 아이디 기억하기

로그인 문의는 061)333-0000으로 연락바랍니다.

공급자 통합 포털 시스템	사용자 안내서	작성일자	2025.11
		Version	1.0

- ① 한전 전자조달(SRM)에 등록한 회원 ID 입력 후 [인증번호 발송] 버튼 터치
 . 한전 전자조달(SRM)에 등록 시 기재한 이동전화번호로 인증번호 자동 발송
 . 전용 단말기로 로그인을 위한 인증번호가 SMS로 발신
 . 전용 단말기로 수신된 SMS의 인증번호를 확인 후 입력
 . 인증번호 입력 유효 시간 : 1분
- ② [인증번호 재발송] 버튼 터치 시 인증번호 SMS로 재발신
- ③ 모두 입력 후, [로그인] 버튼 터치 시 로그인 실행
- ④ 공인인증서를 통한 로그인
- ⑤ 체크 후 로그인 시 아이디 저장

1.2.4 공급자 통합 포털 시스템 메뉴 구성

1.2.4.1 초기 화면



- ① 로그인 버튼을 클릭하여 로그인 후 이용 가능
- ② 상단 1Depth 메뉴를 통해 이동
- ③ 우측 3단 바 모양 버튼을 통해 전체 메뉴 보기

공급자 통합 포털 시스템	사용자 안내서	작성일자	2025.11
		Version	1.0

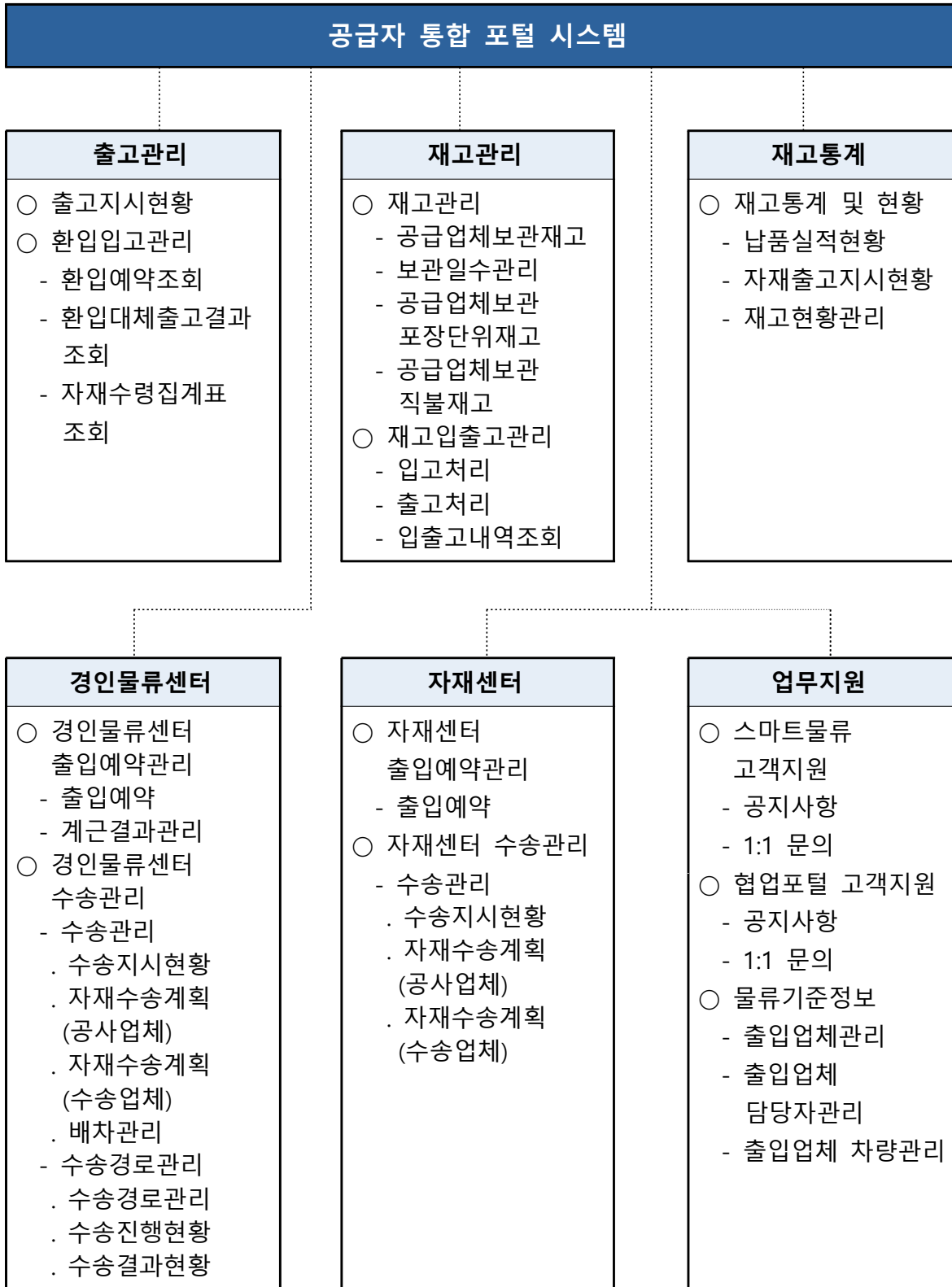
전체메뉴 구성

<div>  한국전력 공급자통합포털 <small>KEPCO Supplier Portal</small> </div> <div>×</div>					
출고관리 출고지시현황 환입입고관리 환입예약조회 환입대체출고결과조회 자재수령집계표조회	재고관리 재고관리 공급업체보관재고 보관일수관리 공급업체보관 포장단위재고 공급업체보관 직불재고 재고입출고관리 입고처리 출고처리 입출고내역조회	재고통계 재고통계및현황 납품실적현황 자재출고지시현황 재고현황관리	경인물류센터 경인물류센터 출입예약관리 출입예약 계근결과관리 경인물류센터 수송관리 수송관리 • 수송지시현황 • 자재수송계획(공사업체) • 자재수송계획(수송업체) • 배치관리 수송경로관리 • 수송경로관리 • 수송진행현황 • 수송결과현황	자재센터 자재센터 출입예약관리 출입예약 자재센터 수송관리 수송관리 • 수송지시현황 • 자재수송계획(공사업체) • 자재수송계획(수송업체)	업무지원 스마트물류 고객지원 공지사항 1:1문의 협업포털 고객지원 공지사항 1:1문의 물류기준정보 출입업체관리 출입업체담당자관리 출입업체차량관리

- 전체 메뉴는 공급자 통합 포털 시스템의 전체 기능을 메뉴로 구성

공급자 통합 포털 시스템	사용자 안내서	작성일자	2025.11
		Version	1.0

1.2.4.2 메뉴 구성



- 주요업무 6종으로 메뉴 구성

공급자 통합 포털 시스템	사용자 안내서	작성일자	2025.11
		Version	1.0

2. 출고관리

2.1 출고지시현황

2.1.1 출고지시현황

□ 출고지시 현황 및 상세 조회

출고지시 현황

출고지시현황

🏠 > 출고관리 > 출고지시현황

1
출하지점

수송업체

출하조건

전체
▼

출고지시일

날짜를 선택해주세요
📅
~
날짜를 선택해주세요
📅

공사업체

자재수령기한

날짜를 선택해주세요
📅
~
날짜를 선택해주세요
📅

검색
검색 초기화

총 2건 (1/1 page)
4 **자재출고처리**

<input type="checkbox"/>	번호	출고지시번호	출하조건명	수송업체	출하지점	공사업체	공사번호	출고지시일	출고예정일	자재수령기한
<input type="checkbox"/>	2	1328718287	업체수령	-	충북본부	고려이엔티주식회사	70HC20243625	2025/08/12	2025/08/12	2025/08/20
<input type="checkbox"/>	1	1328724471	업체수령	-	충북본부	(주)대산전기공사	474920223119	2025/08/13	2025/08/13	2025/08/21

출고지시 상세 조회

출고지시현황

🏠 > 출고관리 > 출고지시현황

업체보관자재 출고지시 현황 세부내역
✕

보관업체: 3038120073 (주)충주산업

출고지시번호(1328718287)

번호	출고지시품목번호	플랜트	저장위치명	자재번호	평가유형	단위	납품수량	자재내역
2	000010	8310	SC-사용가능품	127952	N1	BON	1.000	콘크리트전주,10M,일반용,500KGF,190MM
1	000020	8310	SC-사용가능품	100126	N1	BON	1.000	콘크리트전주,16M,일반용,700KGF,190MM

- ① 검색 조건

- 출하지점: 출하지점을 팝업으로 조회하여 선택 또는 수기 입력한다.
- 출고지시일: 출고지시일 From, To 날짜를 선택한다.

공급자 통합 포털 시스템	사용자 안내서	작성일자	2025.11
		Version	1.0

- . 수송업체: 수송업체를 팝업으로 조회하여 선택 또는 수기 입력한다.
- . 공사업체: 공사업체를 팝업으로 조회하여 선택 또는 수기 입력한다.
- . 출하조건: 출하조건을 선택한다. (직불 수송, 보급 수송, 업체수령)
- . 자재 수령 기한: 자재 수령 기한 From, To 날짜를 선택한다.
- ② 입력한 검색 조건에 해당하는 출고지시 현황 목록을 조회한다.
- ③ 검색 조건을 초기화한다.
- ④ 자재출고 처리할 목록을 체크, 자재출고 처리를 실행하고 결과를 받아 출고 처리 결과 화면을 팝업으로 보여준다.
- ⑤ 출고지시 번호를 클릭하면 업체 보관 자재 출고지시 현황 세부내역 화면을 팝업으로 보여준다.

□ 자재출고 처리

자재출고 처리

업체보관자재 출고처리 결과
×

번호	출고지시번호	보관업체	출하지점	공사업체
1	1328718287	3038120073	8310	3178109382

번호	출고지시번호	처리일자	상태	결과메세지
1	1328718287	2025/10/22	E	출고처리가 완료된 납품입니다

☑

2	1328718287	업체수령	-	충북본부	고려이엔티주식회사	70HC202 43625	2025/08/12	2025/08/12	2
---	----------------------------	------	---	------	-----------	------------------	------------	------------	---

공급자 통합 포털 시스템	사용자 안내서	작성일자	2025.11
		Version	1.0

2.2 환입입고관리

2.2.1 환입예약조회

☐ 환입 예약조회

환입 예약조회

[홈](#) > [출고관리](#) > [환입입고관리](#) > [환입예약조회](#)

환입예약조회

1

플랜트

8130

Q

공사업체

1198172603

(주)재성이엔씨

처리상태

전체

v

환입종류

전체

v

예정날짜

2024.10.01

-

2025.10.22

2

검색

3

검색 초기화


총 573건 (1/58 page)
4

집계표 출력

<input type="checkbox"/>	번호	플랜트	플랜트명	유형	공사번호	공사명	청구자수	품목 수	예정일	상태	예약번호
<input type="checkbox"/>	573	8130	경기본부	잔재 환입	939920183015	황해경제자유구역 평택 BIX 3회선	47	1	2024.11.01	입고	0025952834
<input type="checkbox"/>	572	8130	경기본부	잔재 환입	939920183015	황해경제자유구역 평택 BIX 3회선	48	1	2024.10.31	입고	0025957724

- ① 검색 조건
 - . 플랜트: 플랜트를 팝업으로 조회하여 선택 또는 수기 입력한다.
 - . 공사업체: 로그인한 사용자의 회사명과 사업자 번호를 보여준다.
 - . 처리상태: 처리상태를 선택한다. (전체, 미입고, 입고)
 - . 환입 종류: 환입 종류를 선택한다. (전체, 잔재 환입, 제각 환입)
 - . 예정 날짜: 예정 날짜 From, To를 선택한다.
- ② 입력한 검색 조건에 해당하는 환입 예약 목록을 조회한다.
- ③ 검색 조건을 초기화한다.
- ④ 집계표 출력을 클릭하면 자재 환입 집계표 화면을 팝업으로 보여준다.

14 / 75

 KEPCO

공급자 통합 포털 시스템	사용자 안내서	작성일자	2025.11
		Version	1.0

□ 집계표 출력

집계표 출력

자재 환입 집계표

예약집계표번호	1001806100	생성일	2025-10-27
플랜트	경기본부	생성시간	14:39:44
공사업체	1198172603	환입의뢰건수	0000000010
	(주)재성이엔씨	총 품목수	0000000021
총 순중량(KG)	5652.880		

자재환입별 집계 내역

번호	환입예약번호	공사번호	공사명	차수	품목수	중량
10	0025952834	939920183015	황해경제자유구역 평택BITX 3화선	000047	0000000001	12.000

- 업체 정보와 조회된 자재 환입 별 집계 내역으로 구성

공급자 통합 포털 시스템	사용자 안내서	작성일자	2025.11
		Version	1.0

2.2.2 환입대체출고결과조회

□ 환입 대체 출고 결과 조회

환입 대체 출고 결과 조회

[홈](#) > [출고관리](#) > [환입입고관리](#) > [환입대체출고결과조회](#)

환입대체출고결과조회

1

공사업체

전기일자 *

출하지점 *

환입문서유형

자재번호

자재문서번호

2

3

총 270건 (1/27 page)

번호	환입의뢰번호	항목	자재번호	자재내역	항목	공사번호	공사명	항목
270	0027130152	0001	126466	고효율주상변압기,50KVA(광유),유텐,13.2KV	0001	543120254242	천북면 오아리 43-6 서진원 농사용	0000
269	0027138858	0001	106903	22.9kV일반형주상변압기,75KVA,1P,유텐	0001	541320254117	(선)국당간138R22 불량 변압기	0000

- ① 검색 조건
 - . 공사업체: 로그인한 사용자의 회사명과 사업자 번호를 보여준다.
 - . 전기 일자: 전기 일자 From, To를 선택한다.
 - . 출하지점: 출하지점 From, To를 팝업으로 조회하여 선택 또는 수기 입력한다.
 - . 환입 문서유형: 환입 문서유형 From, To를 선택한다.
 - . 자재 번호: 자재 번호 From, To를 팝업으로 조회하여 선택 또는 수기 입력한다.
 - . 자재 문서 번호: 자재 문서 번호 From, To를 입력한다.
- ② 입력한 검색 조건에 해당하는 환입 대체 출고 결과 목록을 조회한다.
- ③ 검색 조건을 초기화한다.

16 / 75

 KEPCO

공급자 통합 포털 시스템	사용자 안내서	작성일자	2025.11
		Version	1.0

2.2.3 자재수령집계표조회

□ 자재 수령집계표 조회

자재 수령집계표 조회

[홈](#) · [출고관리](#) · [환입입고관리](#) · [자재수령집계표조회](#)

자재수령집계표조회

1 공사업체

주식회사 오름

출하지점

2

자재수령예약일 ~

수령예약생성일

3

수령예약번호

총 1건 (1/1 page)

번호	수령예약번호	선적유형명	수령예약생성일	수령예약생성시간	자재수령예약일
1	4 9101058124	업체수령	2025-10-14	17:00:00	2025-10-17

<< < **1** > >>

- ① 검색 조건
 - . 공사업체: 로그인한 사용자의 회사명과 사업자 번호를 보여준다.
 - . 출하지점: 출하지점을 팝업으로 조회하여 선택 또는 수기 입력한다.
 - . 자재 수령예약일: 자재 수령예약일 From, To를 선택한다.
 - . 수령예약 생성일: 수령예약 생성일을 선택한다.
 - . 수령예약 번호: 수령예약 번호를 입력한다.
- ② 입력한 검색 조건에 해당하는 자재 수령집계표 목록을 조회한다.
- ③ 검색 조건을 초기화한다.
- ④ 수령예약 번호를 클릭하면 자재 수령집계 세부내역 화면으로 이동하고 수령예약 번호에 해당하는 상세 정보를 보여준다.

공급자 통합 포털 시스템	사용자 안내서	작성일자	2025.11
		Version	1.0

□ 자재 수령집계표 세부내역 조회

자재 수령집계표 세부내역 조회

자재수령집계표조회

[🏠](#)
[출고관리](#)
[환입입고관리](#)
[자재수령집계표조회](#)

자재수령 집계 세부내역

공사업체	3058635179	공사업체명	주식회사 오름
출하지점	8210	출하지점명	강원본부
자재수령예약일	2025.08.01 ~ 2025.10.30	수령예약번호	9101058124

번호	수령예약품목번호	출고지시번호	출하지점	출고지시품목번호	공사번호	납품수량	납품유형명	자재번호	자재내역
4	0001	1328888926	8210	000010	421Y20245807	170.000	소비출고:비계획공사	100660	비닐절연전선(연선),I V,25MM2,7EA,2.1 4MM
3	0002	1328885518	8210	000010	421Y20245807	75.000	소비출고:비계획공사	120345	아이쇄클,경완철용,단 일형 내장완철용,ES- 2
2	0002	1328885518	8210	000020	421Y20245807	102.000	소비출고:비계획공사	101500	아이쇄클,경완철용,일 반형,ES-1,199MM, 86MM
1	0003	1328881996	8210	000010	421Y20245807	31.000	소비출고:비계획공사	101612	완철점지용램프,G CC-22

1

목록

- ① 목록을 클릭하여 자재 수령집계표 목록으로 이동한다.

공급자 통합 포털 시스템	사용자 안내서	작성일자	2025.11
		Version	1.0

3. 재고관리

3.1 재고관리

3.1.1 공급업체 보관재고

□ 공급업체 보관 재고 조회

공급업체 보관 재고 조회

공급업체보관재고

🏠 > 재고관리 > 재고관리 > 공급업체보관재고

① 보관업체

전우개발주식회사

자재번호

자재번호 입력 🔍

플랜트

8210 🔍

자재상태

전체 ▼

② 검색

③ 검색 초기화

총 2건 (1/1 page)
④ 인쇄하기 🖨

번호	납품구분	자재번호	자재내역	자재상태	수량	단위
2	R1	106990	저손실주상변압기, 50KVA, 13.2KV, 무탭, 일반	R1	0	EA
1	R4	106996	저손실형주상변압기, 20KVA, 13.2KV, 460/230V	R4	0	EA

- ① 검색 조건
 - . 보관업체: 로그인한 사용자의 회사명과 사업자 번호를 보여준다.
 - . 자재 번호: 자재 번호를 팝업으로 조회하여 선택 또는 수기 입력한다.
 - . 플랜트: 플랜트를 팝업으로 조회하여 선택 또는 수기 입력한다.
 - . 자재 상태: 자재 상태를 선택한다.
- ② 입력한 검색 조건에 해당하는 공급업체 보관 재고목록을 조회한다.
- ③ 검색 조건을 초기화한다.
- ④ 인쇄하기 버튼을 클릭하여 업체 보관 자재 재고 현황 팝업을 보여준다.

19 / 75

 **KEPCO**

공급자 통합 포털 시스템	사용자 안내서	작성일자	2025.11
		Version	1.0

□ 업체 보관 자재 재고 현황

업체 보관 자재 재고 현황						
업체보관 자재 재고 현황						
업체	2198101640	업체명	전우개발주식회사			
자재번호	전체	자재명	전체			
플랜트	8210	플랜트 명	-			
번호	납품구분	자재번호	자재내역	자재상태	수량	단위
2	R1	106990	저손실주상변압기,50KVA,13.2KV,무탭,일반	R1	0	EA
1	R4	106996	저손실형주상변압기,20KVA,13.2KV,460/230V	R4	0	EA

- 업체 정보와 조회된 재고목록으로 구성

공급자 통합 포털 시스템	사용자 안내서	작성일자	2025.11
		Version	1.0

3.1.2 보관일수 관리

□ 보관 일수 관리 조회

보관 일수 관리 조회

보관일수관리

[홈](#) • [재고관리](#) • [재고관리](#) • [보관일수관리](#)

1 보관업체: ***** 주식회사 그린케이칼

플랜트: 8130

보관시작일자: 2021.10.04 ~ 2025.10.27

자재번호:

납품서:

공사번호:

2

3

총 31건 (1/4 page)

<input type="checkbox"/>	번호	납품구분	납품서	공사번호	자재번호	자재상태	자재명	납기일	납품일	보관시작일	보관수량
<input type="checkbox"/>	31	현장도	1100813230	311520213569	112774	N1	합성수지파형관,175MM,30M,3.5MM	20230221	20230222	20230223	0 M
<input type="checkbox"/>	30	현장도	1100813231	392120217051	112774	N1	합성수지파형관,175MM,30M,3.5MM	20230221	20230222	20230223	0 M

- ① 검색 조건

- . 보관업체: 로그인한 사용자의 회사명과 사업자 번호를 보여준다.
- . 자재 번호: 자재 번호를 팝업으로 조회하여 선택 또는 수기 입력한다.
- . 플랜트: 플랜트를 팝업으로 조회하여 선택 또는 수기 입력한다.
- . 납품서: 납품서를 입력한다.
- . 보관 시작 일자: 보관 시작 일자 From, To를 선택한다.
- . 공사번호: 공사번호를 입력한다.

- ② 입력한 검색 조건에 해당하는 보관 일수 관리 목록을 조회한다.

- ③ 검색 조건을 초기화한다.

공급자 통합 포털 시스템	사용자 안내서	작성일자	2025.11
		Version	1.0

3.1.3 공급업체보관 포장단위재고

□ 공급업체 보관 포장단위 재고 조회

공급업체 보관 포장단위 재고 조회

공급업체보관 포장단위재고

🏠 > 재고관리 > 재고관리 > 공급업체보관 포장단위재고

1

공사업체

(주)재성이앤씨

자재번호

자재번호 입력 🔍

검색

검색 초기화

플랜트

플랜트 입력 🔍

총 31건 (1/4 page)

4

인쇄하기 🖨

번호	플랜트명	자재번호	자재내역	평가유형	단위	재고	회수지시량
31	8130	100510	나경동연선,PH(HDCC),22MM2,7EA,2.0MM	N1	M	876.000	0.000
30	8130	100511	나경동연선,PH(HDCC),38MM2,7EA,2.6MM	N1	M	197.000	0.000

- ① 검색 조건

- . 공사업체: 로그인한 사용자의 회사명과 사업자 번호를 보여준다.
- . 자재 번호: 자재 번호를 팝업으로 조회하여 선택 또는 수기 입력한다.
- . 플랜트: 플랜트를 팝업으로 조회하여 선택 또는 수기 입력한다.

- ② 입력한 검색 조건에 해당하는 공급업체 보관 포장단위 재고목록을 조회한다.

- ③ 검색 조건을 초기화한다.

- ④ 인쇄하기 버튼을 클릭하여 공사업체 포장자재 재고 현황 팝업을 보여준다.

22 / 75

KEPCO

공급자 통합 포털 시스템	사용자 안내서	작성일자	2025.11
		Version	1.0

□ 공사업체 포장자재 재고 현황

공사업체 포장자재 재고 현황									
<div> <div>공사업체</div> <div>1198172603</div> <div>공사업체명</div> <div>(주)재성이앤씨</div> </div> <div> <div>플랜트</div> <div>-</div> <div>플랜트 명</div> <div>-</div> </div> <div> <div>자재번호</div> <div>전체</div> <div>자재명</div> <div>전체</div> </div>									
번호	플랜트	플랜트명	자재번호	자재내역	평가유형	단위	재고	회수지시량	
31	8130	경기본부	100510	나경동연선,PH(HDCC),22MM2,7EA,2.0MM	N1	M	876.000	0.000	
30	8130	경기본부	100511	나경동연선,PH(HDCC),38MM2,7EA,2.6MM	N1	M	197.000	0.000	
29	8130	경기본부	100512	나경동연선,PH(HDCC),60MM2,19EA,2.0MM	N1	M	3.000	0.000	
28	8130	경기본부	100539	강심알루미늄연선,ACSR,32MM2	N1	M	165.000	0.000	

- 업체 정보와 조회된 재고목록으로 구성

공급자 통합 포털 시스템	사용자 안내서	작성일자	2025.11
		Version	1.0

3.1.4 공급업체보관 직불재고

□ 공급업체 보관 직불 재고 조회

공급업체 보관 직불 재고 조회

공급업체보관 직불재고

[홈](#) > [재고관리](#) > [재고관리](#) > [공급업체보관 직불재고](#)

1

보관업체

(주)재성이앤씨

플랜트

플랜트 입력

Q

자재번호

자재번호 입력

Q

평가유형

전체

▽

2

검색

3

검색 초기화

총 40건 (1/4 page)

번호	플랜트명	저장위치명	자재번호	평가유형	자재내역	총재고	납품수량	가용재고
40	경기본부	SC-사용가능품	100116	N1	콘크리트전주,10M,일반용,350KGF,190MM	0	0	0
39	경기본부	SC-사용가능품	100116	N2	콘크리트전주,10M,일반용,350KGF,190MM	0	0	0

- ① 검색 조건
 - . 보관업체: 로그인한 사용자의 회사명과 사업자 번호를 보여준다.
 - . 자재 번호: 자재 번호를 팝업으로 조회하여 선택 또는 수기 입력한다.
 - . 플랜트: 플랜트를 팝업으로 조회하여 선택 또는 수기 입력한다.
 - . 평가유형: 평가유형을 선택한다.
- ② 입력한 검색 조건에 해당하는 공급업체 보관 직불 재고목록을 조회한다.
- ③ 검색 조건을 초기화한다.

24 / 75

KEPCO

공급자 통합 포털 시스템	사용자 안내서	작성일자	2025.11
		Version	1.0

3.2 재고입출고관리

3.2.1 입고처리

☐ 입고 처리 조회

입고 처리 조회

입고처리

[홈](#) > [재고관리](#) > [재고입출고관리](#) > [입고처리](#)

1

보관업체

엘에스일렉트릭 주식회

자재번호

124292

Q

플랜트

9751

Q

공사감독자

납품서

1100911063

공사번호

구분

입고

v

2

3

검색


검색 초기화

총 1건 (1/1 page)
4

<input type="checkbox"/>	번호	납품구분	납품서	품목번호	공사번호	공사명	자재문서	품목번호	자재번호	자재상태	자재내
<input type="checkbox"/>	1	공장상차도	1100911063	10	221291800	변전공사	5001250753	1	124292	N1	GIS,362KV,63

- ① 검색 조건
 - . 보관업체: 로그인한 사용자의 회사명과 사업자 번호를 보여준다.
 - . 자재 번호: 자재 번호를 팝업으로 조회하여 선택 또는 수기 입력한다.
 - . 플랜트: 플랜트를 팝업으로 조회하여 선택 또는 수기 입력한다.
 - . 공사감독자: 공사감독자를 입력한다.
 - . 납품서: 납품서를 입력한다.
 - . 공사번호: 공사번호를 입력한다.
 - . 구분: 구분을 선택한다. (입고, 취소, 보관증)
- ② 입력한 검색 조건에 해당하는 입고 처리 목록을 조회한다.
- ③ 검색 조건을 초기화한다.
- ④ 입고 및 취소 처리할 목록을 체크, 입고 및 취소를 실행하고 결과를 받아 업체 보관 자재 입고 처리 결과 화면을 팝업으로 보여준다.

25 / 75

 KEPCO

공급자 통합 포털 시스템	사용자 안내서	작성일자	2025.11
		Version	1.0

□ 업체 보관 자재 입고 처리 결과 조회

업체 보관 자재 입고 처리 결과 조회

업체보관자재 입고처리 결과

번호	납품구분	플랜트	플랜트명	납품서	품목번호	공사번호	공사명	자재문서	품목번호
1	공장상차도	9751	중부건설본부	1100911063	10	221291800	변전공사	5001250753	1

성공여부

E

결과메시지

입고 가능한 데이터가 존재하지 않습니다.

- 선택한 항목 입고 및 취소 처리 결과 및 성공 여부 구성

공급자 통합 포털 시스템	사용자 안내서	작성일자	2025.11
		Version	1.0

3.2.2 출고처리

□ 출고 처리 조회

출고 처리 조회

출고처리

[홈](#) > [재고관리](#) > [재고입출고관리](#) > [출고처리](#)

1 보관업체

호성중공업주식회사
자재번호
Q

플랜트
9130
Q

공사감독자

납품서

공사번호

구분
출고

2
검색

3
검색 초기화

※ 배전분야(플랜트코드 8로 시작)는 "출고 예약번호" 등록되지 않은 경우 자재 출고 금지

총 8건 (1/1 page)

□	번호	납품구분	납품서	품목번호	공사번호	공사명	자재문서	품목번호	자재번호
□	8	공장상차도	1100819966	40	70T820220017	부개S/S 154kV GIS 교체공사	5001129808	4	108226

4
출고 및 취소

- ① 검색 조건

- . 보관업체: 로그인한 사용자의 회사명과 사업자 번호를 보여준다.
- . 자재 번호: 자재 번호를 팝업으로 조회하여 선택 또는 수기 입력한다.
- . 플랜트: 플랜트를 팝업으로 조회하여 선택 또는 수기 입력한다.
- . 공사감독자: 공사감독자를 입력한다.
- . 납품서: 납품서를 입력한다.
- . 공사번호: 공사번호를 입력한다.
- . 구분: 구분을 선택한다. (출고, 취소, 반출증)

- ② 입력한 검색 조건에 해당하는 출고 처리 목록을 조회한다.

- ③ 검색 조건을 초기화한다.

- ④ 출고 및 취소 처리할 목록을 체크, 출고 및 취소를 실행하고 결과를 받아 업체 보관 자재출고 처리 결과 화면을 팝업으로 보여준다.

공급자 통합 포털 시스템	사용자 안내서	작성일자	2025.11
		Version	1.0

□ 업체 보관 자재 출고 처리 결과 조회

업체 보관 자재 입고 처리 결과 조회								
업체보관자재 출고처리 결과								
번호	납품구분	플랜트	플랜트명	납품서	품목번호	공사번호	공사명	
1	공장상차도	9130	인천본부송변전	1100864382	20	70T820231000	학익S/S 154kV GIS 교체공사(SA병행)	500
<div> <div>성공여부</div> <div>S</div> <div>결과메시지</div> <div>출고 완료하였습니다.</div> <div>반출증번호</div> </div>								

- 선택한 항목 출고 및 취소 처리 결과 및 성공 여부 구성

공급자 통합 포털 시스템	사용자 안내서	작성일자	2025.11
		Version	1.0

3.2.3 입출고 내역조회

□ 입출고 내역조회

입출고 내역조회

입출고내역조회

[홈](#) • [재고관리](#) • [재고입출고관리](#) • [입출고내역조회](#)

1
 보관업체: 2198101640 전우개발주식회사

자재번호: 자재번호 입력

플랜트: 플랜트 입

입출고일: 날짜를 선택해주세요 - 날짜를 선택해주세요

공사번호:

자재상태: 전체

입출고구분: 전체

2 검색

3 검색 초기화

총 0건 (1/1 page)

번호	입출고구분	납품구분	납품서	품목번호	공사번호	공사명	자재문서	품목번호	자재번호	자재내역	자재상태	수량	단위	공사감독자	납기
표시할 데이터가 없습니다.															

- ① 검색 조건
 - . 보관업체: 로그인한 사용자의 회사명과 사업자 번호를 보여준다.
 - . 자재번호: 자재번호를 팝업으로 조회하여 선택 또는 수기 입력한다.
 - . 플랜트: 플랜트를 팝업으로 조회하여 선택 또는 수기 입력한다.
 - . 입출고일: 입출고일 From, To를 선택한다.
 - . 공사번호: 공사번호를 입력한다
 - . 자재상태: 자재상태를 선택한다
 - . 입출고구분: 입출고구분을 선택한다
- ② 입력한 검색 조건에 해당하는 입출고내역을 조회한다.
- ③ 검색 조건을 초기화한다.

공급자 통합 포털 시스템	사용자 안내서	작성일자	2025.11
		Version	1.0

4. 재고통계

4.1 재고통계 및 현황

4.1.1 납품실적현황

□ 납품 실적 현황 조회

납품 실적 현황 조회

납품실적현황

[홈](#) > [재고통계](#) > [재고통계및현황](#) > [납품실적현황](#)

1
* 납품업체

대한전선(주)

* 자재번호

선택시 자동입력

증명서용도

전체

* 납품기간

~

발급요청일자

📅

제출처

2

3

총 1건 (1/1 page)

번호	계약번호	계약일자	계약(주문)건명	계약금액	납품일자	납품금액
1	R111210044	2021-03-02	피복강심알루미늄연선(ACSR-AW,480SQ)330,000M 외 1종(연간단가)	215,722,520원	2021-04-22	215,722,520원

- ① 검색 조건
 - . 보관업체: 로그인한 사용자의 회사명과 사업자 번호를 보여준다.
 - . 납품기간 : 직접 납품기간 선택
 - . 자재번호 : 클릭 시 팝업 호출되어 자재번호 및 자재명 검색하여 입력
 - . 발급요청일자 : 직접 발급요청일자 선택
 - . 증명서용도 : 직접 증명서 용도 선택 및 입력
 - . 제출처 : 직접 제출처 입력
- ② 입력한 검색 조건에 해당하는 납품 실적 현황을 조회한다.
- ③ 검색 조건을 초기화한다.

공급자 통합 포털 시스템	사용자 안내서	작성일자	2025.11
		Version	1.0

4.1.2 자재출고지시현황

□ 자재출고지시현황

자재출고지시현황

[홈](#) > [재고통계](#) > [재고통계및현황](#) > [자재출고지시현황](#)

1

보관업체

219810164

전우개발주식

공사업체

공사업체 입력

Q

2

검색

출고지시번호

출하지점

출하지점 입력

Q

출고지시일

날짜를 선택

-

날짜를 선택

취소일자

날짜를 선택

-

날짜를 선택

수령기한일

날짜를 선택

-

날짜를 선택

3

검색 초기화

총 0건 (1/1 page)

번호	출고지시번호	출하지점	공사업체	출고지시일	수령기한일	취소일자	공사번호	공사명	보관업체	실제출고일	드럼단위출고				
											1000m	600m	500m	450m	4
표시할 데이터가 없습니다.															

- ① 검색 조건
 - . 보관업체: 로그인한 사용자의 회사명과 사업자 번호를 보여준다.
 - . 공사업체: 공사업체를 팝업으로 조회하여 선택 또는 수기 입력한다.
 - . 출고지시번호: 출고지시번호를 입력한다
 - . 출하지점: 출하지점을 팝업으로 조회하여 선택 또는 수기 입력한다.
 - . 출고지시일: 출고지시일을 From, To를 선택한다.
 - . 취소일자: 취소일자를 From, To를 선택한다.
 - . 수령기한일: 수령기한일을 From, To를 선택한다.
- ② 입력한 검색 조건에 해당하는 자재출고지시현황 내역을 조회한다.
- ③ 검색 조건을 초기화한다.

공급자 통합 포털 시스템	사용자 안내서	작성일자	2025.11
		Version	1.0

4.1.3 재고현황관리

□ 재고현황관리

재고현황관리

재고현황관리

[홈](#)
[·](#)
[재고통계](#)
[·](#)
[재고통계및현황](#)
[·](#)
[재고현황관리](#)

1

보관업체

2198101640

전우개발주식회사

자재번호

자재번호 입력

2

검색

플랜트

플랜트 입력

평가유형

전체

3

검색 초기화

총 0건 (1/1 page)

번호	플랜트	플랜트명	자재번호	평가유형	자재내역	업체보관재고	납품예정수량	순가용재고	전선 드럼단위 총재고현황						
									1000m	600m	500m	450m	400m	350m	300m
표시할 데이터가 없습니다.															

- ① 검색 조건
 - . 보관업체: 로그인한 사용자의 회사명과 사업자 번호를 보여준다.
 - . 자재번호: 자재번호를 팝업으로 조회하여 선택 또는 수기 입력한다.
 - . 플랜트: 플랜트를 팝업으로 조회하여 선택 또는 수기 입력한다.
 - . 평가유형: 평가유형을 선택한다
- ② 입력한 검색 조건에 해당하는 재고현황관리 내역을 조회한다.
- ③ 검색 조건을 초기화한다.

공급자 통합 포털 시스템	사용자 안내서	작성일자	2025.11
		Version	1.0

5. 경인물류센터

5.1 경인물류센터 관리

5.1.1 출입예약

□ 출입 예약 및 상세 조회

출입예약 상세조회

출입예약

[경인물류센터](#) > [경인물류센터 출입예약관리](#) > [출입예약](#)

① 예약번호 시작

② 예약번호 종료

③ 예약일자 2025.10.19 - 2025.10.25

검색

④ 출입업체 시작

⑤ 출입업체 종료

⑥ 예약단계 시작 전체

⑦ 예약단계 종료 전체

검색 초기화

총 1건 (1/1 page)

번호	예약일자	예약번호	예약시간	예약단계	출입유형	출입업체	차량번호	차량기사	예약취소
1	2025-10-20	1000103781	09:40:00	예약확정	입고	주식회사신화전기	86러9453	전**	예약취소

« < 1 > »

등록

- ① ② ③ ④ ⑤ ⑥ ⑦ 선택하여 출입예약 검색
 - . 예약번호 시작 : 직접 예약번호 입력
 - . 예약번호 종료 : 직접 예약번호 입력
 - . 예약일자 : 직접 예약일자 선택
 - . 출입업체 시작 : 직접 출입업체 번호 입력
 - . 출입업체 종료 : 직접 출입업체 번호 입력
 - . 예약단계 시작 : 직접 예약단계 선택
 - . 예약단계 종료 : 직접 예약단계 선택
- [예약번호] 클릭 시 출입예약결과 화면으로 이동
- [예약취소] 클릭 시 예약취소 팝업 화면 호출
- [등록] 클릭 시 출입예약 등록 화면으로 이동

33 / 75

 KEPCO

공급자 통합 포털 시스템	사용자 안내서	작성일자	2025.11
		Version	1.0

□ 출입예약 등록 - 출입예약 대상 자재문서 조회

출입예약 등록 - 출입예약 대상 자재문서 조회

출입예약 등록

총 27건

※ 총 중량 : 0kg

<input type="checkbox"/>	<input type="checkbox"/>	번호	공사번호	업체명	문서유형	문서번호	자재명	납품처	중량(KG)
<input type="checkbox"/>	<input type="checkbox"/>	27	402320253403	주식회사신화전기	환입-잔재	0027197770	현수애자,폴리머,92MM,내염용,A호 외 002 건	주식회사신화전기	46.493

번호	납품번호	자재번호	상세자재명	평가	수량
2	0027197770	101100	편출용D형랙크,내장형,800MM,1000MM	N1	1 EA
1	0027197770	106694	현수애자,폴리머,92MM,내염용,A호	N1	6 EA

<input type="checkbox"/>	<input type="checkbox"/>	26	402320253207	주식회사신화전기	환입-제각	0027136487	지상변압기,200KVA,3P,22.9KV,유템 외 001 건	주식회사신화전기	1,750
--------------------------	--------------------------	----	--------------	----------	-------	------------	-----------------------------------	----------	-------

출입예약 등록 - 출입예약 대상 자재문서 조회

<input type="checkbox"/>	<input type="checkbox"/>	3	402320253403	주식회사신화전기	환입-제각	0027197773	피복고동,매각대상 외 013 건	주식회사신화전기	248
<input type="checkbox"/>	<input type="checkbox"/>	2	4023					주식회사신화전기	467
<input type="checkbox"/>	<input type="checkbox"/>	1	4077				1GW,CU25MM2, 10 건	주식회사신화전기	22.963

업체추가

공사업체

사업자번호를 입력하세요. (- 하이픈 제외)

삭제

추가

검색

업체추가

취소

신청

- 로그인 한 회원의 소속 업체로 발행된 출입예약 대상 자재문서 조회
- ① 클릭 시 전체 자재 상세 내역 여닫기
- ② 클릭 시 선택 별 자재 상세 내역 여닫기
- 출입예약 대상 선택 시 선택된 자재의 중량이 화면 우측 상단에 자동 계산되어 표기되며 총중량은 이후 출입예약 시 차량의 적재중량을 초과할 수 없음
- [업체추가] 버튼 클릭하여 공사업체 사업자 번호 입력 후 [검색] 버튼 클릭하여 내역 추가 가능
- 출입예약을 신청할 자재문서를 선택하여 [신청] 버튼 클릭 후 출입예약 등록 화면으로 이동

공급자 통합 포털 시스템	사용자 안내서	작성일자	2025.11
		Version	1.0

□ 출입예약 등록

출입예약 등록

출입예약 등록

출입신청일자	<input type="text"/>	희망시간	<input type="text"/>	총 중량(KG)	46.493
※ 영업일 기준(현재일 포함) '5일'까지만 선택 가능합니다.					
임시차량여부	<input type="checkbox"/> 임시차량여부	<input type="button" value="배차추가"/>			
차량번호	<input type="text"/>	<input type="button" value="선택"/>	적재중량(KG)	<input type="text"/>	
차량기사	<input type="text"/>	<input type="button" value="선택"/>	전화번호	<input type="text"/>	
(중요) 물류센터 방문 시 업무 전과정을 SMS로 안내하오니, 정확한 정보로 입력 바랍니다.					
				<input type="button" value="등록"/>	<input type="button" value="취소"/>

출입예약 등록 - 차량번호 선택 팝업, 차량기사 선택 팝업

번호	차량번호	차량명	적재중량	공차중량
1	35기1234	화물차	235,325,325KG	235,325,325KG

번호	ID	이름	전화번호	소속사
16	kepc019	김태균	010-4661-9231	주식회사신화전기
15	kepc018	백진희	010-4630-5662	주식회사신화전기
14	kepc09	하성동	010-9161-4241	주식회사신화전기
13	kepc05	문경림	010-5062-6679	주식회사신화전기
12	kepc03	김홍수	010-5650-0340	주식회사신화전기

- 출입예약 등록 정보 입력

- 출입신청일자 : 물류센터 방문 희망 일자
- 희망시간 : 물류센터 방문 희망 시간
- 임시차량여부 : 출입업체가 보유한 차량이 아닌 당일 조달하는 차량
- 차량번호 : 임시차량이 아닌 경우 출입신청일자를 선택한 후 [선택] 버튼을 클릭하여 출입 업체가 사전에 등록한 차량 중 선택, 임시차량인 경우 출입 업체가 보유한 차량번호 입력 (출입업체차량관리에 차량 등록을 했더라도 ERP에서 별도 승인 조치를 해주어야 차량 등록이 최종 완료되어 배차 가능 차량으로 출입예약이 가능)

공급자 통합 포털 시스템	사용자 안내서	작성일자	2025.11
		Version	1.0

- . 적재중량 : 임시차량이 아닌 경우 출입 업체가 사전에 등록한
적재중량 표기, 임시 차량인 경우 직접 입력
- . 차량기사 : 물류센터를 방문할 차량의 기사 이름
- . 전화번호 : 물류센터를 방문할 차량 기사의 이동전화번호
- . 불용품 매각 등 하나의 출입예약의 중량이 차량 1대로 수송 불가 시
[배차추가] 버튼 클릭하여 당일 작업할 복수 차량을 등록할 입력 화면
자동 생성
- . 모든 정보 입력 후 [등록] 버튼 클릭하여 출입예약 등록
- . 출입예약은 저장 후 임시 출입예약으로 생성되며 출입시간은
희망했던 시간과 같거나 희망시간 이후로 늦춰져서 생성
(희망시간 기준으로 해당일의 창고, 도크별 작업 일정에 의하여
배정 가능한 가장 근접한 시간을 자동으로 할당)

공급자 통합 포털 시스템	사용자 안내서	작성일자	2025.11
		Version	1.0

□ 출입예약결과

출입예약결과			
✎ 예약번호 1000104029			
출입예약결과			
창고	불용동 (D1)	도크	01
시작시간	09:00:00	종료시간	09:20:00
창고	일반동1층 (A1)	도크	01
시작시간	09:20:00	종료시간	09:40:00
창고	일반동3층 (A3)	도크	01
시작시간	09:40:00	종료시간	10:00:00
<div>1</div> <p>신청하신 건물은 2025-10-24로 위와 같이 임시예약 되었습니다. 예약을 확정해 주시거나 원하지 않을 경우 취소바랍니다.</p> <div> <div>예약확정</div> <div>예약취소</div> </div>			

출입예약결과 - 출입예약취소	
<div>시작시간 09:00:00</div> <div>종료시간 09:20:00</div> <div>창고 일반동1층 (A1)</div> <div>시작시간 09:20:00</div> <div>창고 일반동3층 (A3)</div> <div>시작시간 09:40:00</div> <div>신청하신 건물은 2025-10-24로 위와 같이 임시예약 되었습니다. 예약을 확정해 주시거나 원하지 않을 경우 취소바랍니다.</div>	<div>출입예약취소</div> <div> <div>예약일자 2025-10-24</div> <div>예약번호 1000104029</div> <div>취소사유 <div>선택</div></div> <div> <div>예약취소</div> <div>닫기</div> </div> </div>

- 출입예약 등록 결과

- ① 임시예약 시 나타나는 화면

- . 수립된 시간 배정에 동의하면 [예약확정] 버튼 선택하여 예약 확정
- . 수립된 시간 배정에 동의하지 않으면 [예약취소] 버튼 선택하여 예약취소
- * 출입예약 목록의 [예약취소] 버튼 클릭 시에도 위와 같은 팝업 호출

공급자 통합 포털 시스템	사용자 안내서	작성일자	2025.11
		Version	1.0

출입예약결과

배차정보

차량번호	적재중량 (KG)	차량기사	전화번호
86리9453 (임시차량)	5,000	전**	010-3139-****

자재품목

1	공사번호	문서유형	문서번호	공사명	중량
2	402320243276	환입-제각	0026734876	개폐기 이설 등 설비 보강공사(작전간)	274.25 KG

번호	납품번호	자재번호	상세자재명	평가	수량
1	0026734876	108113 (개별)	리클로저, 배전자동화용, 25.8KV, 630A, 3상	S1	1 EA

+	402320243787	환입-제각	0026741172	동서간10L31L2H1호 등 노후개	133 KG
+	402320253012	환입-제각	0026748994	산업간63호 등 노후개폐기 교체공사	399 KG

수정

목록

출입예약결과 - 개별자재목록

402320243787	환입-제각	0026741172	동서간10L31L2H1호 등 노후개	
번호	납품번호	자재번호	상세자재명	평가
11	0026576221			S1
10	0026576221			S1
9	0026576221			S1
8	0026576221			S1
7	0026576221			S1

개별자재 목록

×

총 1건

고유인식번호

2025033100029598

닫기

- 출입예약한 배차정보, 자재품목 내역
- ① 클릭 시 전체 자재 상세 내역 여닫기
- ② 클릭 시 선택 별 자재 상세 내역 여닫기
 - . 개별자재의 경우 상세 내역의 자재번호 선택 시 고유인식번호 팝업 호출
- [수정] 버튼 클릭 시 배차정보 수정 화면으로 이동
- [목록] 버튼 클릭 시 출입예약 목록으로 이동

공급자 통합 포털 시스템	사용자 안내서	작성일자	2025.11
		Version	1.0

□ 출입예약 수정

출입예약 수정

출입예약 수정

임시차량여부

☒ 임시차량여부

배차추가

차량번호

123713552

확인

적재중량(KG)

223,525

차량기사

이순신

선택

전화번호

010-2323-2323

(중요) 물류센터 방문 시 압무 전과정을 SMS로 안내하오니,
정확한 정보로 입력 바랍니다.

수정

취소

- 출입예약 수정 화면
- 내용 수정 후 [수정] 버튼 클릭하여 수정 완료
 - . 단 현재 물류센터에서 상하차 작업이 진행 중일 경우에는 수정 불가능

공급자 통합 포털 시스템	사용자 안내서	작성일자	2025.11
		Version	1.0

5.1.2 계근결과관리

□ 계근결과관리 및 상세조회

계근결과관리

계근결과관리

[경인물류센터](#)
[경인물류센터 출입예약관리](#)
[계근결과관리](#)

1

예약번호 시작

1000097491

2

예약번호 종료

3

예약일자

2025.07.21

2025.07.22

4

차량번호

검색

검색 초기화

계근결과관리 상세조회

계근결과관리

[경인물류센터](#)
[경인물류센터 출입예약관리](#)
[계근결과관리](#)

예약번호 시작

1000097491

예약번호 종료

예약일자

2025.07.21

2025.07.22

차량번호

검색

검색 초기화

총 1건 (1/1 page)


번호	예약번호	예약일자	출입업체	차량번호	차량기사	차량별조회
1	1000097491	2025-07-21	주식회사신화전기	86러9453	전희준	차량별조회

- ① ② ③ ④ 선택하여 계근결과 검색
 - . 예약번호 시작 : 직접 예약번호 입력
 - . 예약번호 종료 : 직접 예약번호 입력
 - . 예약일자 : 직접 예약일자 선택
 - . 차량번호 : 직접 차량번호 입력
- [예약번호] 버튼 및 [차량별조회] 버튼 클릭 시 상세화면으로 이동


공급자 통합 포털 시스템	사용자 안내서	작성일자	2025.11
		Version	1.0

□ 계근결과관리 상세화면






계근결과관리 상세화면

 예약번호 1000097491

자재별 계근결과

1 	번호	자재번호	자재구분	평가	의뢰중량(KG)	계근중량(KG)
2 	6	970009	고철,KG	S1	70,981.55	70,981.55

출입예약번호	1000097491	자재번호	970009
평가유형	S1	자재명	고철,KG
계근일자	2025-07-21	계근시간	09:22:27
의뢰중량(KG)	70,981.55	계근중량(KG)	70,981.55

	5	970008	피복고동,매각대상	S1	3,372.18	3,372.18
	4	970007	피복고동, 재생활용, 배전전선류	S1	1,560.78	1,560.78
	3	970005	폐알루미늄합금	S1	48.8	48.8
	2	970003	폐옥외용강심알루미늄절연선	S1	12,324.45	12,324.45
	1	970002	폐강심알루미늄연선	S1	92	92

차량별 계근결과

차량번호	계근일자	계근시간	의뢰중량(KG)	계근중량(KG)
86러9453	2025-07-21	13:20:00	88,379.76	88,379.76

[목록](#)

- 자재별 계근결과와 차량별 계근결과 조회
- ① 클릭 시 전체 자재별 계근결과 상세 여닫기
- ② 클릭 시 선택 별 자재별 계근결과 상세 여닫기
- [목록] 버튼 클릭 시 계근결과관리 화면으로 이동

공급자 통합 포털 시스템	사용자 안내서	작성일자	2025.11
		Version	1.0

5.2 경인물류센터 수송관리

5.2.1 수송관리

5.2.1.1 수송지시현황

□ 수송지시현황 및 상세조회

수송지시현황

수송지시현황

[홈](#) > [경인물류센터](#) > [경인물류센터 수송관리](#) > [수송관리](#) > [수송지시현황](#)

1
선적번호 시작

2
선적번호 종료

3
생성일자

-

총 2건 (1/1 page)

번호	선적번호	선적유형	공사번호	공사명	납품처명	인도장소	거리(KM)	중량(KG)
2	9300229369	직불수송	370620253452	양평제12구역 도로확장 지장 전주 이설	(주)재윤전기	07554 김포시 운양동 1209-21	10	15,190
1	9300229395	직불수송	402820253029	옥련간39R2 불량 COS 교체 공	주식회사 강인전력	11111 인천시 동구 염전로 50	80	21,626

- ① ② ③ 선택하여 현황 검색
 - . 선적번호 시작 : 직접 선적번호 입력
 - . 선적번호 종료 : 직접 선적번호 입력
 - . 생성일자 : 직접 생성일자 선택
- [선적번호] 클릭 시 수송지시현황 상세화면으로 이동

공급자 통합 포털 시스템	사용자 안내서	작성일자	2025.11
		Version	1.0

□ 수송지시현황 상세화면

수송지시현황 상세화면

수송지시현황

경인물류센터

경인물류센터 수송관리

수송관리

수송지시현황

선적번호 9300229369

수송지시 상세

번호	자재번호	자재명	평가	수량	중량(KG)
1	9300229369	콘크리트전주,16M,중하중용,1000KGF,190MM	N1	7	15,190

목록

- 수송지시현황 상세화면
- [목록]버튼 클릭하여 상세조회 화면으로 이동

공급자 통합 포털 시스템	사용자 안내서	작성일자	2025.11
		Version	1.0

5.2.1.2 자재수송계획(공사업체)

□ 자재수송계획(공사업체) 및 상세조회

자재수송계획(공사업체)

자재수송 계획(공사업체)

[홈](#) > [경인물류센터](#) > [경인물류센터 수송관리](#) > [수송관리](#) > [자재수송계획\(공사업체\)](#)

¹ *공사업체

전우개발주식회사

² *출하지점

³ 선적유형

전체

⁴ 진행상태

전체

⁵ 수송지시일

2025.04.01

⁶ 수송완료예정일

자재수송계획(공사업체) 상세조회

총 17건 (1/2 page)

⁷	번호	수송지시번호	보관업체	선적유형	공사업체	진행상태	수송지시일시	상차완료 예정일시	수송완료 예정일시
⁸	17	9700258124	주식회사 상성엠케이	직배수송-출고	대성기업(주)	선적종료	2025-04-01 16:31:00	2025-04-04 00:00:00	2025-04-08 00:00:00
	16	9700258125	한일건재공업(주)	직배수송-출고	성운 주식회사	선적종료	2025-04-01 16:31:00	2025-04-04 00:00:00	2025-04-08 00:00:00
	15	9300226241	한일건재공업(주)	직물수송	(주)삼원종합전기	선적종료	2025-04-01 16:31:00	2025-04-04 18:00:00	2025-04-08 18:00:00
	14	9700257970	한일건재공업(주)	직배수송-출고	주식회사 瑞元이앤지	선적종료	2025-04-01 16:31:00	2025-04-04 00:00:00	2025-04-08 00:00:00
	13	9700257968	한일건재공업(주)	직배수송-출고	기가전력(주)	선적종료	2025-04-01 16:31:00	2025-04-04 00:00:00	2025-04-08 00:00:00
	12	9700258123	한일건재공업(주)	직배수송-출고	합자회사 태성산업사	선적종료	2025-04-01 16:31:00	2025-04-04 00:00:00	2025-04-08 00:00:00
	11	9700258121	한일건재공업(주)	직배수송-출고	주식회사 한빛전기	선적종료	2025-04-01 16:31:00	2025-04-04 00:00:00	2025-04-08 00:00:00

- ① ② ③ ④ ⑤ ⑥ 선택하여 자재수송계획(공사업체) 검색
 - . 공사업체 : 사용자 입력 없이 자동 입력
 - . 출하지점 : 클릭 시 팝업 호출되어 출하지점 검색하여 입력
 - . 선적유형 : 직접 선적유형 선택
 - . 진행상태 : 직접 진행상태 선택
 - . 수송지시일 : 직접 수송지시일 선택
 - . 수송완료예정일 : 직접 수송완료예정일 선택
- ⑦ 클릭 시 전체 상세 내역 여닫기
- ⑧ 클릭 시 선택 별 상세 내역 여닫기

공급자 통합 포털 시스템	사용자 안내서	작성일자	2025.11
		Version	1.0

5.2.1.3 자재수송계획(수송업체)

□ 자재수송계획(수송업체) 및 상세조회

자재수송계획(수송업체)

[홈](#) > [경인물류센터](#) > [경인물류센터 수송관리](#) > [수송관리](#) > [자재수송계획\(수송업체\)](#)

자재수송 계획(수송업체)

1 수송업체

3 선적유형 전체

5 수송지시일

2 출하지점

4 진행상태 전체

6 수송완료예정일

검색

검색 초기화

- ① ② ③ ④ ⑤ ⑥ 선택하여 자재수송계획(수송업체) 검색
 - . 수송업체 : 사용자 입력 없이 자동 입력
 - . 출하지점 : 클릭 시 팝업 호출되어 출하지점 검색하여 입력
 - . 선적유형 : 직접 선적유형 선택
 - . 진행상태 : 직접 진행상태 선택
 - . 수송지시일 : 직접 수송지시일 선택
 - . 수송완료예정일 : 직접 수송완료예정일 선택

공급자 통합 포털 시스템	사용자 안내서	작성일자	2025.11
		Version	1.0

자재수송계획(수송업체) 상세조회

총 9건 (1/1 page)

자재수송실행

수송지시서 인쇄

청구 및 불출증 인쇄

1		<input type="checkbox"/>	번호	수송지시번호	보관업체	선적유형	공사업체	진행상태	수송지시일시	상차완료 예정일시	수송완료 예정일시
2		<input type="checkbox"/>	9	9300122056	(주)산양	직물수송	주식회사 동명전력	선적종료	2017-01-03 11:20:00	2017-01-06 18:00:00	2017-01-10 18:00:00
		<input type="checkbox"/>	8	9300122053	(주)산양	직물수송	주식회사 대진종합전기	선적종료	2017-01-03 11:19:00	2017-01-06 18:00:00	2017-01-10 18:00:00
		<input type="checkbox"/>	7	9300122051	(주)산양	직물수송	주식회사 제이에스전력	선적종료	2017-01-03 11:19:00	2017-01-06 18:00:00	2017-01-10 18:00:00

- ① 클릭 시 전체 상세 내역 여닫기
- ② 클릭 시 선택 별 상세 내역 여닫기
- [수송지시번호] 클릭 시 자재수송계획(수송업체) 세부내역 팝업 호출
- [도움말] 버튼을 클릭하여 도움말 호출
- 수송내역을 단건 혹은 다중 선택하여 [자재수송실행] 버튼을 클릭하여 자재수송실행 진행
- 수송내역을 단건 혹은 다중 선택하여 [수송지시서 인쇄] 버튼을 클릭하여 수송지시서 인쇄 진행
- 수송내역을 단건 혹은 다중 선택하여 [청구 및 불출증 인쇄] 버튼을 클릭하여 청구 및 불출증 인쇄 진행

공급자 통합 포털 시스템	사용자 안내서	작성일자	2025.11
		Version	1.0

□ 자재수송계획(수송업체) 세부내역

자재수송계획(수송업체) 세부내역								
자재수송계획(수송업체) 세부내역								
수송지시번호 (9300122057)								
번호	수송지시 품목번호	출고지시번호	출하지점	출고지시 품목번호	자재번호	자재내역	공사번호	납품수량
2	0001	1315810168	부산본부	000020	100122	콘크리트전주,12M,일반용,500KGF,190MM	6218196113	1
1	0001	1315810168	부산본부	000010	100120	콘크리트전주,14M,중하중용,700KGF,190MM	6218196113	5

- 자재수송계획(수송업체) 세부내역

□ 자재수송실행 결과

자재수송실행 결과						
자재수송실행(수송업체) 결과						
번호	선적번호	운송대행업체번호	상하차원료예정일	수송완료예정일	실제상차원료일	실제수송완료일
2	9700272672	3528701390	2025-10-13	2025-10-15	2025-10-01	2025-10-01
1	9700272674	3528701390	2025-10-13	2025-10-15	2025-10-01	2025-10-01
번호	선적번호	성공여부	결과메시지			
2	9700272672	S	수송지시 변경에 성공하였습니다			
1	9700272674	S	수송지시 변경에 성공하였습니다			

- 자재수송실행 결과 내역

공급자 통합 포털 시스템	사용자 안내서	작성일자	2025.11
		Version	1.0

5.2.1.4 배차관리

□ 배차관리 및 상세조회

배차관리

배차관리

[경인물류센터](#)
[경인물류센터 수송관리](#)
[수송관리](#)
[배차관리](#)

1

예약번호 시작

예약번호 종료

예약일자

날짜를 선택해주세요

날짜를 선택해주세요

2

검색

3

검색 초기화

차량번호

차량번호 (00가0000)

총 312건 (1/32 page)

번호	출입예약일자	출입예약번호	차량번호	적재중량(KG)	상태
312	2025.09.01	1000100478	경기93자3270	7,731.052	작업 완료
311	2025.09.01	1000100474	경기93자3480	5,786.158	작업 완료

배차관리 상세

배차관리

[경인물류센터](#)
[경인물류센터 수송관리](#)
[수송관리](#)
[배차관리](#)

차량번호 인천86바9778

배차관리 상세

번호	선적번호	수송지시일	선적기한일	출입예약상태	선적유형	공사번호	공사명	납품처명	인도 장소	거리 (KM)	중량 (KG)
4	9700270112	2025.08.27	2025.09.01	적하시작	직배수송	360920253133	연공단 2R8외 무 탐변입기 교체공 사	주식회사 우주이엔 씨	60, 301호(홍은 동, 풍하빌딩)	0	3,11 5.671
3	9700270112	2025.08.27	2025.09.01	적하시작	직배수송	360920253174	화고간32L7호의 무탐변입기 교체 공	주식회사 우주이엔 씨	60, 301호(홍은 동, 풍하빌딩)	0	6,420
2	9700270112	2025.08.27	2025.09.01	적하시작	직배수송	360920253137	역말간 24R1외 무탐변입기 교체 공	주식회사 우주이엔 씨	60, 301호(홍은 동, 풍하빌딩)	0	4,93 8.672
1	9700270112	2025.08.27	2025.09.01	적하시작	직배수송	360920253152	화고간 22호외 무탐변입기 교체 공사	주식회사 우주이엔 씨	60, 301호(홍은 동, 풍하빌딩)	0	4,125

5

목록

- ① 검색조건
 - . 예약번호 : 예약번호를 수기 입력한다.
 - . 예약일자 : 예약일자 From, To를 선택한다.
 - . 차량번호 : 차량번호를 수기 입력한다.
- ② [검색] 클릭 시 입력한 검색 조건에 해당하는 배차관리 목록을 조회한다.
- ③ [검색 초기화] 클릭 시 검색 조건을 초기화한다.
- ④ [출입예약일자] 클릭 시 해당 예약일자의 상세화면으로 이동한다.

공급자 통합 포털 시스템	사용자 안내서	작성일자	2025.11
		Version	1.0

- ⑤ [목록] 버튼 클릭시 시 배차관리 목록으로 이동한다.

5.2.2 수송경로관리

5.2.2.1 수송경로관리

□ 수송경로관리 및 상세조회

수송경로관리

수송경로관리

경인물류센터
경인물류센터 수송관리
수송경로관리
수송경로관리

1

예약번호 시작

예약번호 종료

수송지시일

날짜를 선택해주세요.

날짜를 선택해주세요.

2

검색

3

선적번호 시작

선적번호 종료

차량번호

차량번호 (00가0000)

검색 초기화

4

출입예약

직불수송

총 16건 (1/2 page)

번호	출입예약번호	예약일자	선적번호	납품처	내역	적재중량(KG)
16	1000103969	2025.10.20	9700273052	한전케이디엔 주식회사	배전지능화용다기능단말장치, 지중, 접지 외 11 건	318
15	1000103804	2025.10.16	9700273078	주식회사 태광전력	육외용비닐절연전선, OW, 22MM2, 7EA, 2.0MM 외 385 건	16,694.172

수송경로관리 상세

수송경로관리

경인물류센터
경인물류센터 수송관리
수송경로관리
수송경로관리

출입예약번호 1000103969

수송경로관리 상세

번호	납품처	도착지	이동거리(KM)	자재명	납품수량	중량(KG)
4	한전케이디엔 주식회사	583-22전라남도 나주시 빛가람로	70	배전지능화용다기능단말장치, 가공, 접지	3	348
3	한전케이디엔 주식회사	583-22전라남도 나주시 빛가람로	70	배전지능화용DOOR부착형단말장치	6	348
2	한전케이디엔 주식회사	583-22전라남도 나주시 빛가람로	70	배전지능화용다기능단말장치, 지중, 접지	18	348
1	한전케이디엔 주식회사	583-22전라남도 나주시 빛가람로	70	배전자동화개폐기용통합단말장치, 가공용	7	348

6 목록

- ① 검색조건

- . 예약번호 : 예약번호 From, To를 수기 입력한다.
- . 수송지시일 : 수송지시일 From, To를 선택한다.
- . 선적번호 : 선적번호 From, To를 수기 입력한다.
- . 차량번호 : 차량번호를 수기 입력한다.

공급자 통합 포털 시스템	사용자 안내서	작성일자	2025.11
		Version	1.0

- ② [검색] 클릭 시 입력한 검색 조건에 해당하는 수송경로관리 목록을 조회한다.
- ③ [검색 초기화] 클릭 시 검색 조건을 초기화한다.
- ④ 출입예약, 직불수송 조회 탭을 선택한다.
 - . [출입예약] 클릭 시 출입예약 데이터만 화면에 보여준다.
 - . [직불수송] 클릭 시 직불수송 데이터만 화면에 보여준다.
- ⑤ [출입예약번호] 클릭 시 해당 출입예약번호의 상세화면으로 이동한다.
- ⑥ [목록] 버튼 클릭 시 수송경로관리 목록으로 이동한다.

공급자 통합 포털 시스템	사용자 안내서	작성일자	2025.11
		Version	1.0

5.2.2.2 수송진행현황

□ 수송진행현황 및 상세조회

수송진행현황

수송진행현황

경인물류센터
경인물류센터 수송관리
수송경로관리
수송진행현황

1

예약번호 시작

예약번호 종료

수송지시일

날짜를 선택해주세요.

날짜를 선택해주세요.

2

검색

선적번호 시작

선적번호 종료

차량번호

차량번호 (00가0000)

3

검색 초기화

4

출입예약

직물수송

총 16건 (1/2 page)

번호	출입예약번호	선적번호	납품처	내역	도착지	상태
16	1000103969	9700273052	한전케이디엔 주식회사	배전지능화용다기능단말장치, 지중, 접지 외 11건	583-22전라남도 나주시 빛가람로	적하종료
15	1000103804	9700273078	주식회사 태광전력	옥외용비닐절연전선, OW, 22MM2, 7EA, 2.0MM 외 385건	124-44경기도 가평군 상면 조종로	적하종료

수송진행현황 상세

수송진행현황

경인물류센터
경인물류센터 수송관리
수송경로관리
수송진행현황

출입예약번호 1000103969
선적번호 9700273052

수송진행현황 상세

번호	납품처	도착지	이동거리 (KM)	자재번호	자재명	평가	수량	중량 (KG)
4	한전케이디엔 주식회사	583-22전라남도 나주시 빛가람로	70	120722	배전지능화용다기능단말장치, 가중, 접지	N1	3	348
3	한전케이디엔 주식회사	583-22전라남도 나주시 빛가람로	70	124749	배전지능화용DOOR부착형단말장치	N1	6	348
2	한전케이디엔 주식회사	583-22전라남도 나주시 빛가람로	70	120723	배전지능화용다기능단말장치, 지중, 접지	N1	18	348
1	한전케이디엔 주식회사	583-22전라남도 나주시 빛가람로	70	121035	배전자동화개폐기용통합단말장치, 가공용	N1	7	348

6 목록

- ① 검색조건

- . 예약번호 : 예약번호 From, To를 수기 입력한다.
- . 수송지시일 : 수송지시일 From, To를 선택한다.
- . 선적번호 : 선적번호 From, To를 수기 입력한다.
- . 차량번호 : 차량번호를 수기 입력한다.

공급자 통합 포털 시스템	사용자 안내서	작성일자	2025.11
		Version	1.0

- ② [검색] 클릭 시 입력한 검색 조건에 해당하는 수송진행현황 목록을 조회한다.
- ③ [검색 초기화] 클릭 시 검색 조건을 초기화한다.
- ④ 출입예약, 직불수송 조회 탭을 선택한다.
 - . [출입예약] 클릭 시 출입예약 데이터만 화면에 보여준다.
 - . [직불수송] 클릭 시 직불수송 데이터만 화면에 보여준다.
- ⑤ [출입예약번호] 클릭 시 해당 출입예약번호의 상세화면으로 이동한다.
- ⑥ [목록] 클릭 시 수송진행현황 목록으로 이동한다.

공급자 통합 포털 시스템	사용자 안내서	작성일자	2025.11
		Version	1.0

5.2.2.3 수송결과현황

□ 수송결과현황 및 상세조회

수송결과현황

수송결과현황

경인물류센터
경인물류센터 수송관리
수송경로관리
수송결과현황

1

예약번호 시작

예약번호 종료

수송지시일

날짜를 선택해주세요.

날짜를 선택해주세요.

2

검색

3

검색 초기화

총 168건 (1/17 page)

번호	출입예약번호	선적번호	납품처	내역	도착지	상태
168	0000000000	9300229045	주식회사 현대전기건설	콘크리트전주,16M,일반용,700KGF,190MM	119-07경기도 구리시 왕숙천로	선적종료
167	0000000000	9300229047	주식회사 화진	콘크리트전주,12M,일반용,500KGF,190MM 외 1 건	111-62경기도 포천시 호국로982번길	선적종료

수송결과현황 상세

수송결과현황

경인물류센터
경인물류센터 수송관리
수송경로관리
수송결과현황

출입예약번호 0000000000

수송결과현황 상세

번호	납품처	자재명	중량 (KG)	출입일자	인도일자	차량번호	차량기사	수송비 정산금액 (KRW)	수송비 정산상태
1	주식회사 현대전기건설	콘크리트전주,16M,일반용,700KGF,190MM	21626.000	-	2025-09-29	-	-	-	-

5 목록

- ① 검색조건
 - . 예약번호 : 예약번호 From, To를 수기 입력한다.
 - . 수송지시일 : 수송지시일 From, To를 선택한다.
 - . 선적번호 : 선적번호 From, To를 수기 입력한다.
- ② [검색] 클릭 시 입력한 검색 조건에 해당하는 수송결과현황 목록을 조회한다.
- ③ [검색 초기화] 클릭 시 검색 조건을 초기화한다.
- ④ [출입예약번호] 클릭 시 해당 출입예약번호의 상세화면으로 이동한다.
- ⑤ [목록] 클릭 시 수송결과현황 목록으로 이동한다.

공급자 통합 포털 시스템	사용자 안내서	작성일자	2025.11
		Version	1.0

6. 자재센터

6.1 자재센터 출입예약관리

6.1.1 출입예약

□ 출입예약

출입예약

출입예약

[홈](#)
[자재센터](#)
[자재센터 출입예약관리](#)
[출입예약](#)

1

예약번호 시작

예약번호 종료

예약일자

날짜를 선택해주세요.

날짜를 선택해주세요.

2

검색

출입업체 시작

출입업체 종료

예약단계 시작

전체

▼

예약단계 종료

전체

▼

3

검색 초기화

총 1건 (1/1 page)

번호	예약일자	예약번호	예약시간	예약단계	출입유형	출입업체	차량번호	차량기사	예약취소
1	2025-08-05	40000010000	00:00:00	15:00:00	입고	주식회사호호컴퍼니	27주7309	담당자	5예약취소

<< < 1 > >>

6등록

세부내역

출입예약

[홈](#)
[자재센터](#)
[자재센터 출입예약관리](#)
[출입예약](#)

예약번호 0000010000

출입예약결과

문서정보조회

증빙문서번호	문서명	문서유형
-	-	-

자재품목

공사번호	문서유형	문서번호	공사명	중량
데이터가 없습니다.				

배차정보

차량번호	적재중량(KG)	차량기사	전화번호
-	-	-	-

7수정

8목록

- ① 검색조건

- . 예약번호 : 예약번호 From, To를 수기 입력한다.
- . 예약일자 : 예약일자 From, To를 선택한다.
- . 출입업체 : 출입업체 From, To를 수기 입력한다.

공급자 통합 포털 시스템	사용자 안내서	작성일자	2025.11
		Version	1.0

. 예약단계 : 예약단계 From, To를 선택한다.

- ② [검색] 클릭 시 입력한 검색 조건에 해당하는 출입예약 목록을 조회한다.
- ③ [검색 초기화] 클릭 시 검색 조건을 초기화한다.
- ④ [예약번호] 클릭 시 해당 예약번호의 상세화면으로 이동한다.
- ⑤ [예약취소] 클릭 시 해당 예약건이 삭제되며, 출입예약 목록화면으로 이동한다.
- ⑥ [등록] 클릭 시 출입예약 등록화면으로 이동한다.
- ⑦ [수정] 클릭 시 출입예약 수정화면으로 이동한다.
- ⑧ [목록] 클릭 시 출입예약 목록화면으로 이동한다.

□ 출입예약 등록

출입예약 등록

출입예약

[홈](#) > [자재센터](#) > [자재센터 출입예약관리](#) > [출입예약](#)

출입예약 등록

<input type="checkbox"/>	<input type="button" value="⊕"/>	번호	출입문서번호	문서명	문서유형	증빙문서번호	납품처
<input type="checkbox"/>	<input type="button" value="⊖"/>	1	1100922462	-	-	000010	-

번호	납품번호	자재번호	자재내역	유형	평가유형	수량
1	1100922462	104038	저압접속함뚜껑, 직사각형, JB-L-G, 간선용	입고	N1	9 EA

출입예약 상세 등록

출입예약

[홈](#) > [자재센터](#) > [자재센터 출입예약관리](#) > [출입예약](#)

출입예약 등록

출입 플랜트

출입신청일자

※ 영업일 기준(현재일 포함) *5일*까지만 선택 가능합니다.

회망시간

선택

임시차량여부

☐ 임시차량여부

배차추가

차량번호

선택

적재중량(KG)

차량기사

선택

전화번호

(중요) 물류센터 방문 시 업무 전과정을 SMS로 안내하오니, 정확한 정보로 입력 바랍니다.

공급자 통합 포털 시스템	사용자 안내서	작성일자	2025.11
		Version	1.0

- ① 클릭하여 자재문서의 상세 내역을 조회한다.
- ② [취소] 클릭 시 출입예약 목록으로 이동한다.
- ③ [신청] 클릭 시 해당 출입 문서 목록 체크 후 상세 신청 화면으로 이동한다.
- ④ 등록
 - . 출입 플랜트 : 플랜트를 팝업으로 조회하여 선택 또는 수기 입력한다.
 - . 출입신청일자 : 출입신청일자를 선택한다. (영업일 기준(현재일 포함) "5일"까지만 선택 가능하다.)
 - . 희망시간 : 출입신청일자 선택 조건이 맞으면 시간 조회 후 선택 가능하다.
 - . 차량번호 : 차량번호 우측 [선택] 클릭 시 팝업으로 조회하여 선택 또는 수기 입력한다.
 - . 적재중량(KG): 차량번호 우측 [선택] 클릭 시 팝업으로 차량번호 선택 시 자동으로 입력된다.
 - . 차량기사 : 차량기사 우측 [선택] 클릭 시 팝업으로 차량기사 선택 시 자동으로 입력된다.
 - . 전화번호: 차량기사 우측 [선택] 클릭 시 팝업으로 차량기사 선택 시 자동으로 입력된다.
- ⑤ [등록] 클릭 시 등록 실행된다.
- ⑥ [취소] 클릭 시 출입예약 목록 화면으로 이동한다.

공급자 통합 포털 시스템	사용자 안내서	작성일자	2025.11
		Version	1.0

6.2 자재센터 수송관리

6.2.1 수송관리

6.2.1.1 수송지시현황

□ 수송지시현황 및 세부내역

수송지시현황

수송지시현황

🏠 > 자재센터 > 자재센터 수송관리 > 수송관리 > 수송지시현황

1 보관업체

출하지점

수송업체

수송지시일 ~

출하조건

수송지시번호 ~

2

3

총 7건 (1/1 page) **4** 자재출고처리

<input type="checkbox"/>	번호	수송지시번호	수송업체	수송업체명	수송지시일	출고지시건수	출고예정일	실제출고일
<input type="checkbox"/>	7	5 <u>9700273341</u>	3058159031	주식회사 천일로직스	2025.10.16	7	2025.10.21	2025.10.21
<input type="checkbox"/>	6	<u>9700273342</u>	3058159031	주식회사 천일로직스	2025.10.16	5	2025.10.21	2025.10.21

수송지시현황 출고처리 결과

업체보관자재 출고처리 결과

✕

번호	수송지시번호	실제출고일자
데이터가 없습니다.		

번호	수송지시번호	WBS요소	WBS요소내역	실제출고일자	출고지시번호	상태	결과메세지	처리일자
데이터가 없습니다.								

57 / 75

공급자 통합 포털 시스템	사용자 안내서	작성일자	2025.11
		Version	1.0

6.2.1.2 자재수송계획(공사업체)

□ 자재수송계획(공사업체) 및 상세조회

자재수송계획(공사업체) 및 상세조회

자재수송 계획(공사업체)

↳ 자재센터 ↳ 자재센터 수송관리 ↳ 수송관리 ↳ 자재수송계획(공사업체)

1. **공사업체**

3. **보관업체** 선택시 자동입력

5. **수송완료예정일**

주식회사신화전기

선택시 자동입력

2. **출하지점** 경기본부

4. **진행상태**

검색

검색 초기화

총 1건 (1/1 page)

번호	수송지시번호	보관업체	수송업체	진행상태	선적유형	운송경로	수송지시일	수송완료예정일
1	9700254303	(주)상원	주식회사영서이앤에스	선적종료	직배수송-출고	수송 70km 권역	2025-02-25	2025-03-05

- ① ② ③ ④ ⑤ 선택하여 자재수송계획(공사업체) 검색
 - . 공사업체 : 사용자 입력 없이 자동 입력
 - . 출하지점 : 클릭 시 팝업 호출되어 출하지점 검색하여 입력
 - . 보관업체 : 클릭 시 팝업 호출되어 보관업체 검색하여 입력
 - . 선적유형 : 직접 선적유형 선택
 - . 수송완료예정일 : 직접 수송완료예정일 선택
- [수송지시번호] 클릭 시 자재수송계획(공사업체) 세부내역 팝업 호출

58 / 75

공급자 통합 포털 시스템	사용자 안내서	작성일자	2025.11
		Version	1.0

□ 자재수송계획(공사업체) 세부내역

자재수송계획(공사업체) 세부내역									
자재수송계획(공사업체) 세부내역									
수송지시번호 (9700254303)									
번호	수송지시 품목번호	출고지시번호	출하지점	출고지시 품목번호	납품유형	공사번호	자재번호	납품수량	자재내역
1	0001	1328130035	경기본부	000010	직불출고:비계획공사	392320253111	100126	1	콘크리트전주,16M,일반용,700KGF,190MM

- 자재수송계획(공사업체) 세부내역

공급자 통합 포털 시스템	사용자 안내서	작성일자	2025.11
		Version	1.0

6.2.1.3 자재수송계획(수송업체)

□ 자재수송계획(수송업체) 및 상세조회

자재수송계획(수송업체)

자재수송 계획(수송업체)

[홈](#) > [자재센터](#) > [자재센터 수송관리](#) > [수송관리](#) > [자재수송계획\(수송업체\)](#)

1 수송업체
주식회사신화전기

3 선적유형 전체

5 수송지시일

2 출하지점
선택시 자동입력
검색

4 진행상태 전체
검색 초기화

6 완료예정일

- ① ② ③ ④ ⑤ ⑥ 선택하여 자재수송계획(수송업체) 검색
 - . 수송업체 : 사용자 입력 없이 자동 입력
 - . 출하지점 : 클릭 시 팝업 호출되어 출하지점 검색하여 입력
 - . 선적유형 : 직접 선적유형 선택
 - . 진행상태 : 직접 진행상태 선택
 - . 수송지시일 : 직접 수송지시일 선택
 - . 완료예정일 : 직접 완료예정일 선택

공급자 통합 포털 시스템	사용자 안내서	작성일자	2025.11
		Version	1.0

자재수송계획(수송업체) 상세조회

총 44건 (1/5 page)

도움말

자재수송실행

수송지시서 인쇄

청구 및 불출증 인쇄

<input type="checkbox"/>	번호	수송지시번호	보관업체	출하지점	선적유형	공사업체	진행상태	수송지시일
<input type="checkbox"/>	44	9300171639	-	경남본부	공리일수송	한국전선공업협동조합	선적종료	2020-03-02
<input type="checkbox"/>	43	9300171640	-	경남본부	공리일수송	(주)천일씨아이엘 익산지점	선적종료	2020-03-02
<input type="checkbox"/>	42	9300171599	주식회사 삼성콘크리트	경남본부	직불수송	(주)삼성전기	선적종료	2020-03-02
<input type="checkbox"/>	41	9300171611	주식회사 삼성콘크리트	경남본부	직불수송	(주)삼성전기	선적종료	2020-03-02

- [수송지시번호] 클릭 시 자재수송계획(수송업체) 세부내역 팝업 호출
- [도움말] 버튼을 클릭하여 도움말 호출
- 수송내역을 단건 혹은 다중 선택하여 [자재수송실행] 버튼을 클릭하여 자재수송실행 진행
- 수송내역을 단건 혹은 다중 선택하여 [수송지시서 인쇄] 버튼을 클릭하여 수송지시서 인쇄 진행
- 수송내역을 단건 혹은 다중 선택하여 [청구 및 불출증 인쇄] 버튼을 클릭하여 청구 및 불출증 인쇄 진행

□ 자재수송계획(수송업체) 세부내역

자재수송계획(수송업체) 세부내역								
수송지시번호 (9300171639)								
번호	수송지시 품목번호	출고지시번호	출하지점	출고지시 품목번호	자재번호	자재내역	공사번호	납품수량
2	0001	1321606849	경남본부	000010	900112	플라스틱리일,6-6,970MM	2048200888	200
1	0001	1321606849	경남본부	000020	900123	플라스틱 전선보호판,6-6(BEA),970MM	2048200888	200

- 자재수송계획(수송업체) 세부내역

공급자 통합 포털 시스템	사용자 안내서	작성일자	2025.11
		Version	1.0

□ 자재수송실행 결과

자재수송실행 결과						
자재수송계획(수송업체)						
자재수송실행(수송업체) 결과						
번호	선적번호	운송대행업체번호	상하차완료예정일	수송완료예정일	실제상차완료일	실제수송완료일
3	9300171639	3148131696	2020-02-27	2020-03-02	2020-02-25	2020-02-25
2	9300171640	3148131696	2020-02-27	2020-03-02	2020-02-25	2020-02-25
1	9300171599	3148131696	2020-02-27	2020-03-02	2020-02-24	2020-02-24
번호	선적번호	성공여부	결과메시지			
3	9300171639	S	수송지시 변경에 성공하였습니다			
2	9300171640	S	수송지시 변경에 성공하였습니다			
1	9300171599	S	수송지시 변경에 성공하였습니다			

- 자재수송실행 결과 내역

공급자 통합 포털 시스템	사용자 안내서	작성일자	2025.11
		Version	1.0

7. 업무지원

7.1 스마트물류 고객센터

7.1.1 공지사항

□ 공지사항

공지사항 조회

공지사항

🏠 • 업무지원 • 스마트물류 고객센터 • 공지사항

제목

검색

총 142건 (1/15 page)

번호	게시번호	제목	등록자	등록일시
142	1000000017	2/17(금) 출입예약 불가 안내	관리자	2023.02.15 16:05:53
141	1000000023	출입예약 여부 확인 담당안내	관리자	2023.02.16 11:21:07
140	1000000024	시스템 관련 문의담당(한전KDN)	관리자	2023.02.16 11:22:15
139	1000000026	출입예약 시 주의사항 알림	관리자	2023.02.20 09:24:40

공지사항 상세조회

공지사항

🏠 • 업무지원 • 스마트물류 고객센터 • 공지사항

공지 상세조회

게시번호	1000000047	등록자	03106462	등록일시	2023-02-23 00:00:00
제목	[사과공지]시스템 지연에 따른 사과 및 안내				

안녕하십니까? 시스템 관리자입니다.

우선 출입예약시스템 지연으로 인해 서비스 이용에 불편을 드린점 사과드립니다.

원활한 자체 입출고를 위해 예약완료 후 예약시간 및 자재정보를 최종 확인 바랍니다.

아울러, 매일 오전에 예약이 많은 관계로 오후에 출입예약을 권장 드립니다.

시스템이 조속히 안정화될 수 있도록 최선의 노력을 다하겠습니다.

감사합니다.

목록

공급자 통합 포털 시스템	사용자 안내서	작성일자	2025.11
		Version	1.0

1) 공지사항 조회

- ① 검색 조건

. 제목: 찾고자하는 공지사항의 제목을 입력한다.

- ② 입력한 검색 조건에 해당하는 공지사항을 조회한다.

2) 공지사항 상세조회

- ① 공지사항 조회화면에서 게시글을 클릭하여 상세조회한다.

공급자 통합 포털 시스템	사용자 안내서	작성일자	2025.11
		Version	1.0

7.1.2 1:1 문의

□ 1:1문의

1:1 문의 조회

1:1문의

🏠 · 업무지원 · 스마트물류 고객센터 · 1:1문의

제목

검색

총 200건 (1/20 page)

번호	게시번호	제목	등록자	등록일시	상태
200	1000000000	모바일 주소https://kcms.kepco.co.kr 관련	시스템운영자	2023.02.07 09:13:20	답변완료
199	1000000001	모바일 수송관리 사이트	정성욱	2023.02.16 09:43:09	답변완료
198	1000000003	자재예약 및 기타문의	정성욱	2023.02.16 10:01:46	답변완료
197	1000000004	경인물류센터 하역 및 사입소 문의	정성욱	2023.02.16 09:45:10	답변완료

1:1 문의 상세조회

1:1문의

🏠 · 업무지원 · 스마트물류 고객센터 · 1:1문의

문의 상세조회

게시번호	1000000000	등록자	답변일시	2023-02-07 00:00:00
제목	모바일 주소https://kcms.kepco.co.kr 관련			
문의	상기주소로 pc에서는 조회가 되는데 핸드폰에서는 어떻게 접속해야하나요..? 예)네이버창에 상기주소 입력해도 창이 안뜸			
답변	naver 또는 구글 등 인터넷 실행 프로그램(Chrome 등)을 실행 후 주소 입력란에 kcms.kepco.co.kr를 입력 후 이동(또는 엔터)를 누르시면 됩니다. 예) 인터넷 주소 입력란에 m.naver.com 또는 google.com 등의 주소를 kcms.kepco.co.kr로 변경 후 실행하세요.			

목록

공급자 통합 포털 시스템	사용자 안내서	작성일자	2025.11
		Version	1.0

1) 1대1 문의 조회

- ① 검색 조건

. 제목 : 찾고자하는 1대1문의의 제목을 입력한다.

- ② 입력한 검색 조건에 해당하는 1대1문의를 조회한다.

2) 1대1 문의 상세조회

- ① 1대1 문의 조회화면에서 게시글을 클릭하여 상세조회한다.

공급자 통합 포털 시스템	사용자 안내서	작성일자	2025.11
		Version	1.0

7.2 협업포털 고객지원

7.2.1 공지사항

□ 공지사항

공지사항 조회

공지사항

[홈](#) · [업무지원](#) · [협업포털 고객지원](#) · [공지사항](#)

전체

검색

총 6건 (1/1)

게시번호	제목	등록자	등록일자
1000000028	공지사항 수정테스트17	kdmm0107	2025.10.24
1000000027	테스트 15	kdmm0107	2025.10.23
1000000023	테스트14	kdmm0107	2025.10.22
1000000021	테스트 12	kdmm0107	2025.10.22

공지사항 상세조회 / 삭제

공지사항

[홈](#) · [업무지원](#) · [협업포털 고객지원](#) · [공지사항](#)

제목	테스트 15		
작성자	kdmm0107	작성일	2025.10.23
첨부파일	조회수		

테스트 15

수정

삭제

목록

공급자 통합 포털 시스템	사용자 안내서	작성일자	2025.11
		Version	1.0

공지사항 등록

공지사항

[홈](#)
[업무지원](#)
[협업포털 고객지원](#)
[공지사항](#)

시스템구분

☒ 협업포털

제목

공지사항 등록테스트

작성자

kmmm0107

작성일

2025.10.28

첨부파일

첨부파일이 없습니다.

공지기간

공지사항 등록테스트

[취소](#)
[저장](#)

공지사항 수정

공지사항

[홈](#)
[업무지원](#)
[협업포털 고객지원](#)
[공지사항](#)

시스템구분

☒ 협업포털

제목

테스트 15

작성자

kmmm0107

작성일

2025.10.23

첨부파일

첨부파일이 없습니다.

공지기간

테스트 15

[취소](#)
[수정](#)

1) 공지사항 조회

- ① 검색 조건
 - . 제목/내용: 찾고자하는 공지사항의 제목/내용을 입력한다.
- ② 입력한 검색 조건에 해당하는 공지사항을 조회한다.

2) 공지사항 상세조회 / 삭제

- ① 공지사항 조회화면에서 게시글을 클릭하여 상세조회한다.

3) 공지사항 등록

- ① 제목과 내용을 입력하고 저장한다.

4) 공지사항 수정

- ① 제목과 내용을 입력하고 수정한다.

공급자 통합 포털 시스템	사용자 안내서	작성일자	2025.11
		Version	1.0

7.2.2 1:1 문의

□ 1:1문의

1:1 문의 조회

1:1문의

🏠 · 업무지원 · 협업포털 고객지원 · 1:1문의

전체

검색

총 2건 (1/1)

게시번호	제목	등록자	등록일자
1000000002	출입예약 등록불가 오류	sem2013	2025.07.02
1000000000	1234	hohoco0701	2025.06.10

1:1 문의 상세조회 / 삭제

1:1문의

🏠 · 업무지원 · 협업포털 고객지원 · 1:1문의

유형	1대1문의	비밀글	비밀글
작성자	kdkmm0107	작성일	2025.10.28
처리상태	답변완료	조회수	0
문의내용	테스트		

수정

삭제

목록

공급자 통합 포털 시스템	사용자 안내서	작성일자	2025.11
		Version	1.0

1:1 문의 등록

1:1문의

🏠 > 업무지원 > 협업포털 고객센터 > 1:1문의

분류	전자세금계산서	비밀글	<input type="checkbox"/> 비밀글
제목	공지사항 등록 테스트		
작성자	홍길동	작성일	2025.10.28
<div>공지사항 등록 테스트</div>			

취소 저장

1:1 문의 수정

1:1문의

🏠 > 업무지원 > 협업포털 고객센터 > 1:1문의

분류	시스템문의	비밀글	<input checked="" type="checkbox"/> 비밀글
제목	테스트		
작성자	kdim0107	작성일	2025.10.28
<div>테스트</div>			

취소 수정

1) 1대1 문의 조회

- ① 검색 조건

. 유형: 찾고자하는 1대1문의의 유형을 입력한다.

- ② 입력한 검색 조건에 해당하는 1대1문의를 조회한다.

2) 1대1 문의 상세조회 / 삭제

- ① 1대1 문의 조회화면에서 게시글을 클릭하여 상세조회한다.

3) 1대1 문의 등록

- ① 문의 유형을 선택하고, 비밀글 여부를 선택한다.

- ② 제목과 내용을 입력하고 저장한다.

4) 1대1 문의 수정

- ① 문의 유형을 선택하고, 비밀글 여부를 선택한다.

- ② 제목과 내용을 입력하고 수정한다.

공급자 통합 포털 시스템	사용자 안내서	작성일자	2025.11
		Version	1.0

7.3 물류기준정보

7.3.1 출입업체관리

□ 출입업체 현황조회

출입업체 현황조회

출입업체관리

[홈](#) > [업무지원](#) > [물류기준정보](#) > [출입업체관리](#)

1

업체코드

2

검색

3

검색 초기화

4

번호	업체명	코드	전화번호	사업자번호	주소	대표자명
1	전우개발주식회사	2198101640	032-562-****	219-81-01640	**-** (금곡동)	조**

- ① 검색 조건
 - . 업체코드: 업체코드를 입력한다
- ② 입력한 검색 조건에 해당하는 출입업체를 조회한다.
- ③ 검색 조건을 초기화한다.
- ④ 조회데이터 클릭 시 상세화면으로 이동한다.

□ 출입업체 상세조회

출입업체 상세조회

업체기본정보 상세조회

업체코드	2198101640	업체명	전우개발주식회사
사업자번호	219-81-01640	주소	**-** (금곡동)
업태	전기기기및수리	종목	제조
대표자	조**	전화번호	032-562-****

1

목록

- ① 출입업체 현황 목록으로 이동한다.

공급자 통합 포털 시스템	사용자 안내서	작성일자	2025.11
		Version	1.0

7.3.2 출입업체담당자관리

□ 출입업체담당자 현황조회

출입업체담당자 현황조회

출입업체담당자관리

[홈](#) > [업무지원](#) > [물류기준정보](#) > [출입업체담당자관리](#)

1 ID

2 이름

검색

검색 초기화

4

총 1건 (1/1 page)

번호	ID	이름	권한	소속사
1	jeonwoo82	배**	관리자	전우개발주식회사

1

- ① 검색조건 (ID 와 이름 중 한가지로만 조회 가능)
 - . ID: ID를 입력한다.
 - . 이름: 이름을 입력한다.
- ② 입력한 검색 조건에 해당하는 출입업체담당자를 조회한다.
- ③ 검색 조건을 초기화한다.
- ④ 조회데이터 클릭 시 상세화면으로 이동한다.

□ 출입업체담당자 상세조회

출입업체담당자 상세조회

담당자 상세조회

ID	jeonwoo82	소속회사명	전우개발주식회사
이름	배**	전화번호	010-4946-****
권한	관리자	비고	-

1

목록

- ① 출입업체담당자 현황 목록으로 이동한다.

공급자 통합 포털 시스템	사용자 안내서	작성일자	2025.11
		Version	1.0

7.3.3 출입업체차량관리

□ 출입업체차량

현황조회

출입업체차량 현황조회

출입업체차량관리

[홈](#) > [업무지원](#) > [물류기준정보](#) > [출입업체차량관리](#)

1 차량번호

2 검색

3 검색 초기화

총 0건 (1/1 page)

4 번호	차량번호	업체명	차량명	적재중량(KG)
데이터가 없습니다.				

<< < 1 > >>

5 등록

- ① 검색조건
 - . 차량번호: 차량번호 입력한다.
- ② 입력한 검색 조건에 해당하는 출입업체차량을 조회한다.
- ③ 검색 조건을 초기화한다.
- ④ 조회데이터 클릭 시 상세화면으로 이동한다.
- ⑤ 출입업체차량 등록화면으로 이동한다.

공급자 통합 포털 시스템	사용자 안내서	작성일자	2025.11
		Version	1.0

□ 출입업체차량 상세조회

출입업체차량 상세조회

출입차량 상세조회

업체명	전우개발주식회사	차량번호	147구4044
차량명	자동차	모델명	트럭
제조사	벤츠	부가장치 장착여부	크레인
적재중량(KG)	30,000	공차중량(KG)	35,000

1 목록
2 삭제
3 수정

- ① 출입업체차량 현황 목록으로 이동한다.
- ② 출입업체차량을 삭제한다.
- ③ 출입업체차량 수정 화면으로 이동한다.

□ 출입업체차량 등록/수정

출입업체차량 등록/수정

출입차량 등록

1
 업체명 * 차량번호

* 차량명 * 모델명

* 제조사 부가장치
장착여부

* 적재중량(KG) * 공차중량(KG)

2 저장
3 취소

- ① 출입업체차량 정보 입력
 - . 필수입력: 차량번호, 차량명, 모델명, 제조사, 적재중량, 공차중량
 - . 선택입력: 부가장치 장착여부
- ② 출입업체차량을 저장한다.
- ③ 이전페이지로 이동한다.

공급자 통합 포털 시스템	사용자 안내서	작성일자	2025.11
		Version	1.0

감사합니다.